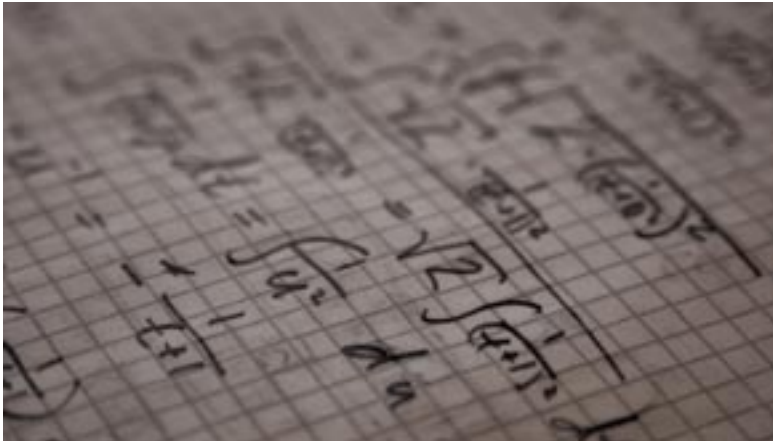


## Come è possibile stimare la produzione annua di energia elettrica di un impianto fotovoltaico?

Scritto da Administrator

Sabato 14 Maggio 2011 16:04 - Ultimo aggiornamento Domenica 15 Maggio 2011 01:29

---



Quanto produce?

La produzione di energia elettrica di un impianto fotovoltaico dipende da diversi fattori:

- Posizione geografica;
- Inclinazione dei moduli;
- Orientamento dei moduli;
- Assenza o presenza di ombreggiamenti.

In genere, un impianto installato nel nord Italia ha una producibilità annua compresa tra i 1.000 e i 1.100 Kwh/Kwp, nel centro Italia tra i 1.200 e i 1.300 Kwh/Kwp, nel sud Italia tra i 1.400 e i 1.500 Kwh/kWp.